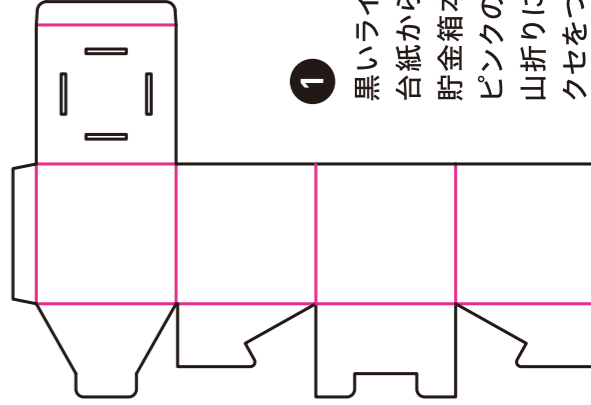
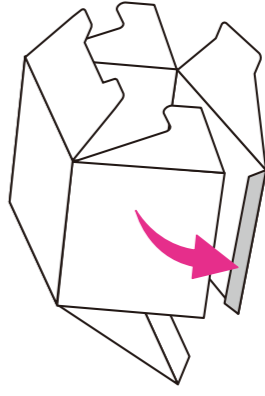


### { 作り方 }

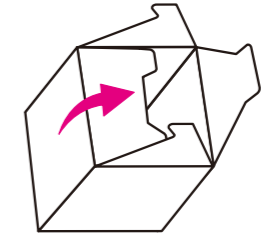


1

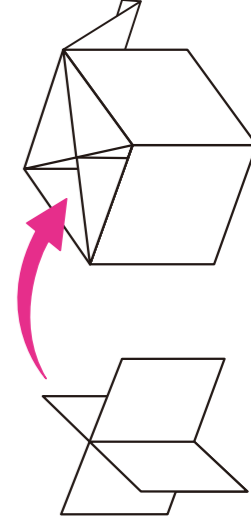
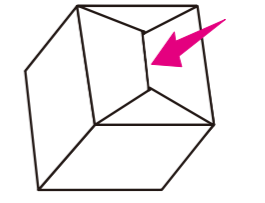
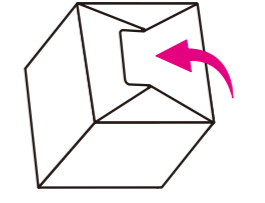
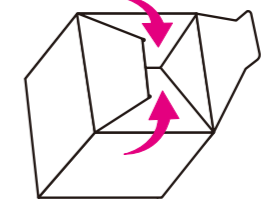
黒いラインにそって  
台紙から切り取ります。  
貯金箱本体は  
ピンクのラインを  
山折りにして  
クセをつけます



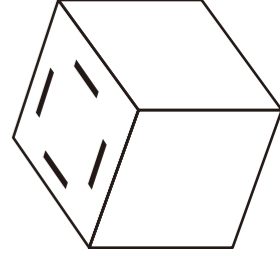
2 のりしろを接着します



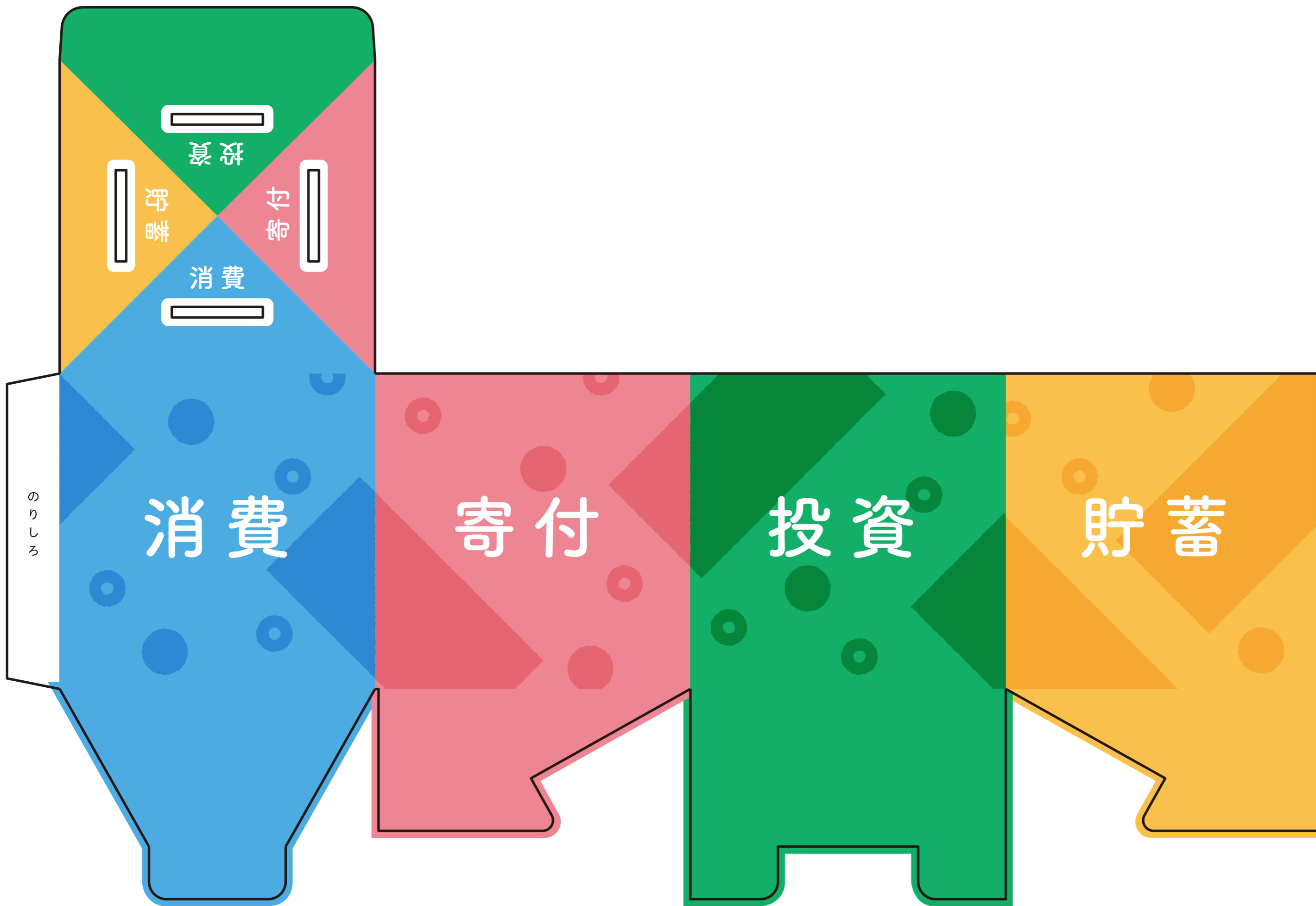
3 図の手順で底を折り込みます



4 2枚の仕切りを十字に組み合わせて箱の中に入れます



フタを閉めて  
完成!



投資

貯蓄

付貯

消費

のりしろ

消費

寄付

投資

貯蓄